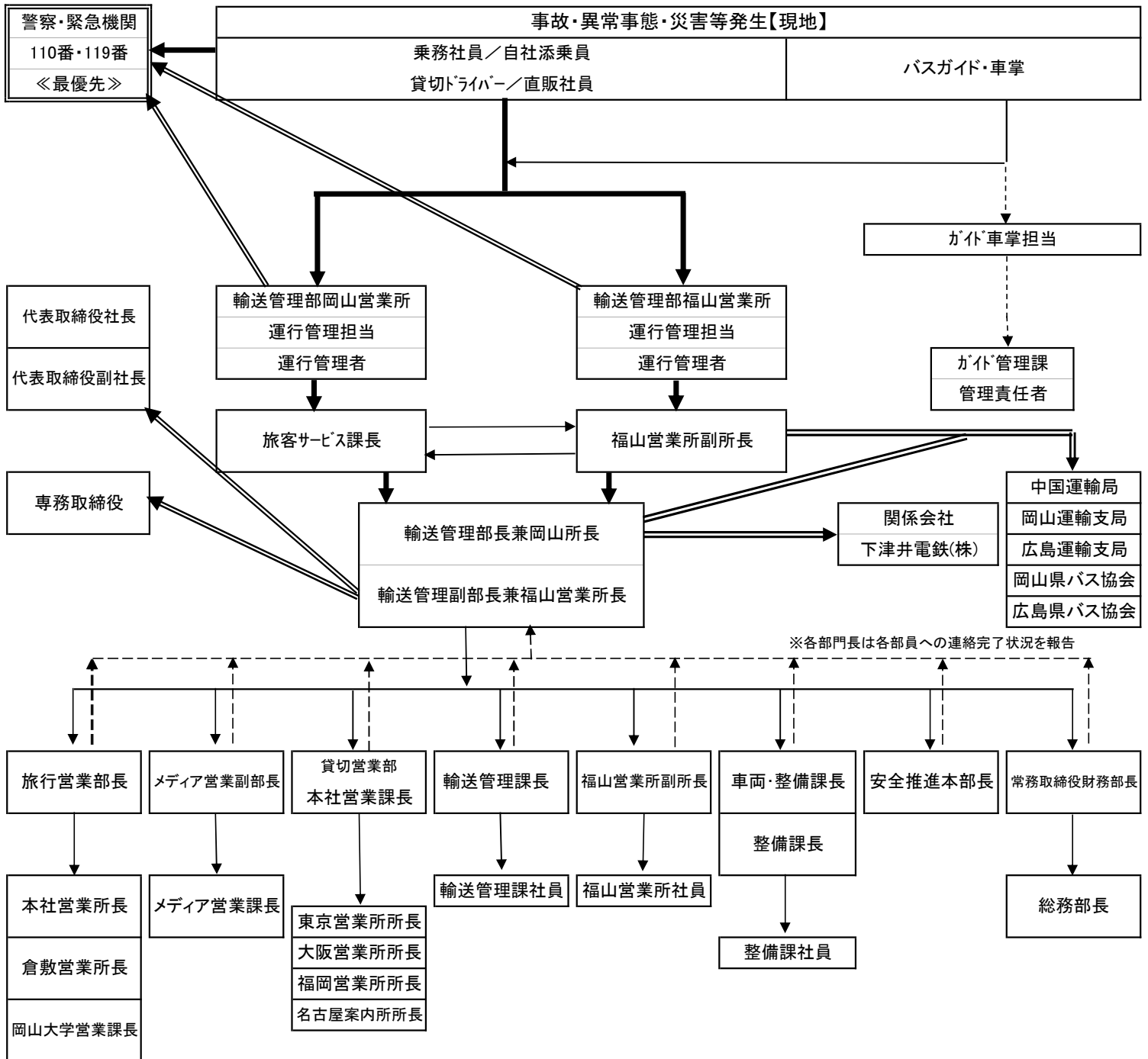


下電観光バス(株)バス部門 事故・異常事態・災害等緊急時対応連絡組織図

R2, 4, 1 改正



※各部門長は各部員への連絡完了状況を報告

※事故内容により、必要箇所へ適宜連絡を速やかに行う

※各部門長は、部課員への連絡完了状況を管理部へフィードバックを行う

※輸送管理部において重大事故と判断した場合は、直ちに別途定めた「緊急事故時対策組織図」に基づいた業務分担を実施する